

### Plafond

- Bardeaux d'asphalte
- Membrane de protection de débord de toit
- Support de couverture
- Poutrelles en bois triangulées
- Isolant en natte de fibres minérales 279 mm (11 po), RSI 7,04 (R-40,0)
- Panneaux de polystyrène expansé type II 30 mm (1 3/16 po) RSI 0,85 (R-4,8)
- Pare-vapeur/pare-air combiné
- Fourrures 19 x 64 mm (1 x 3 po)
- Gypse 13 mm (1/2 po)

### Pour les poutrelles en bois triangulées ou en I :

à 406 mm c/c (16 po c/c) : Non conforme

à 610 mm c/c (24 po c/c) : R effectif = RSI 7,51 (R-42,6)

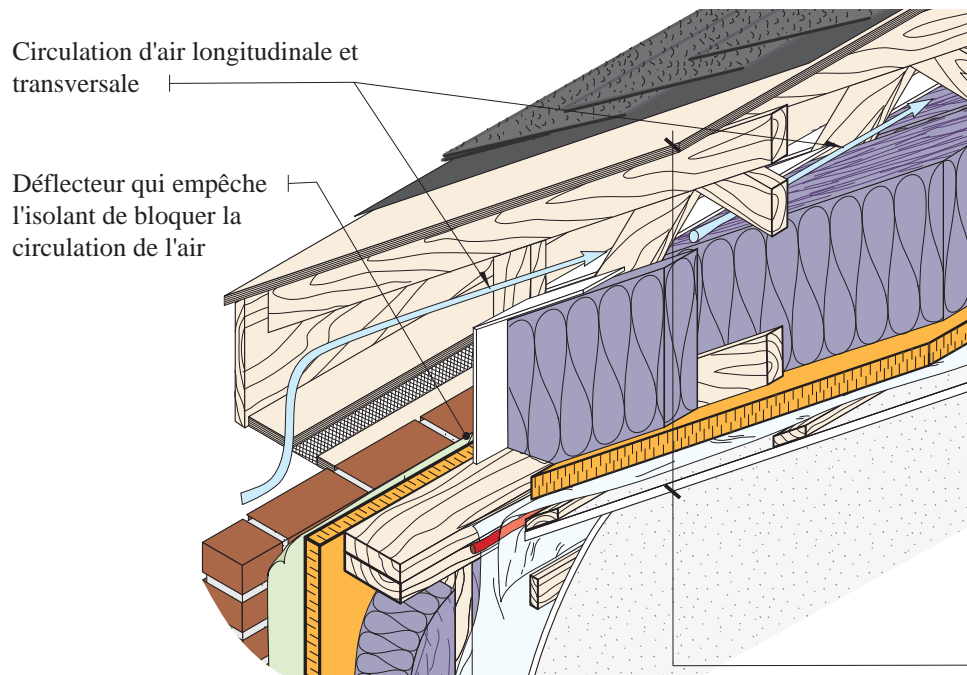
CAT-01-1-B

R total = RSI 8,25 (R-46,9)

### Isolation d'un plafond de type cathédrale avec de l'isolant en natte et un isolant en panneau de polystyrène expansé par l'intérieur

Étanchéité à l'air avec le pare-vapeur/pare-air combiné du plafond

CAT-01-1



**Plafond**

- Bardeaux d'asphalte
- Membrane de protection de débord de toit
- Support de couverture
- Poutrelles en bois triangulées
- Isolant en natte de fibres minérales 267 mm (10,5 po), RSI 6,16 (R-35,0)
- Panneaux de polystyrène expansé type II 51 mm (2 po) RSI 1,42 (R-8,1)
- Pare-vapeur/pare-air combiné
- Fourrures 19 x 64 mm (1 x 3 po)
- Gypse 13 mm (1/2 po)

**Pour les poutrelles en bois triangulées ou en I :**

à 406 mm c/c (16 po c/c) : **Non conforme**

à 610 mm c/c (24 po c/c) : **R effectif = RSI 7,38 (R-41,9)**

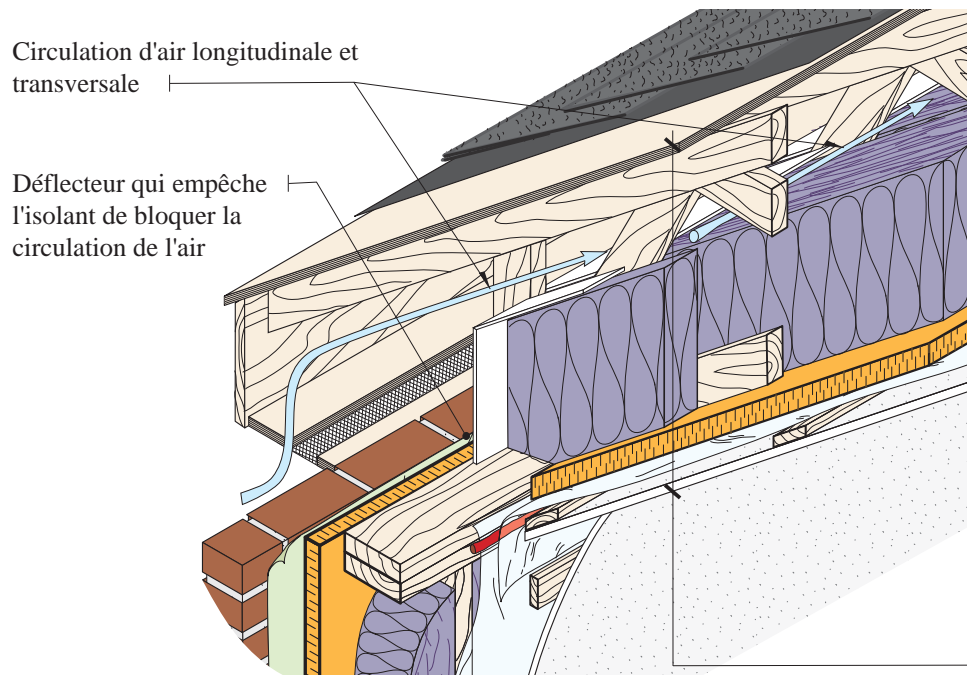
**CAT-02-1-B**

**R total = RSI 7,95 (R-45,1)**

**Isolation d'un plafond de type cathédrale avec de l'isolant en natte et un isolant en panneau de polystyrène expansé par l'intérieur**

Étanchéité à l'air avec le pare-vapeur/pare-air combiné du plafond

**CAT-02-1**



#### Plafond

- Bardeaux d'asphalte
- Membrane de protection de débord de toit
- Support de couverture
- Poutrelles en bois triangulées
- Isolant en natte de fibres minérales 279 mm (11 po), RSI 7,04 (R-40,0)
- Panneaux de polystyrène expansé type II 38 mm (1,5 po) RSI 1,07 (R-6,1)
- Pare-vapeur/pare-air combiné
- Fourrures 19 x 64 mm (1 x 3 po)
- Gypse 13 mm (1/2 po)

#### Pour les poutrelles en bois triangulées ou en I :

à 406 mm c/c (16 po c/c) : **R effectif = RSI 7,41 (R-42,1)**

**CAT-03-1-A**

à 610 mm c/c (24 po c/c) : **R effectif = RSI 7,73 (R-43,9)**

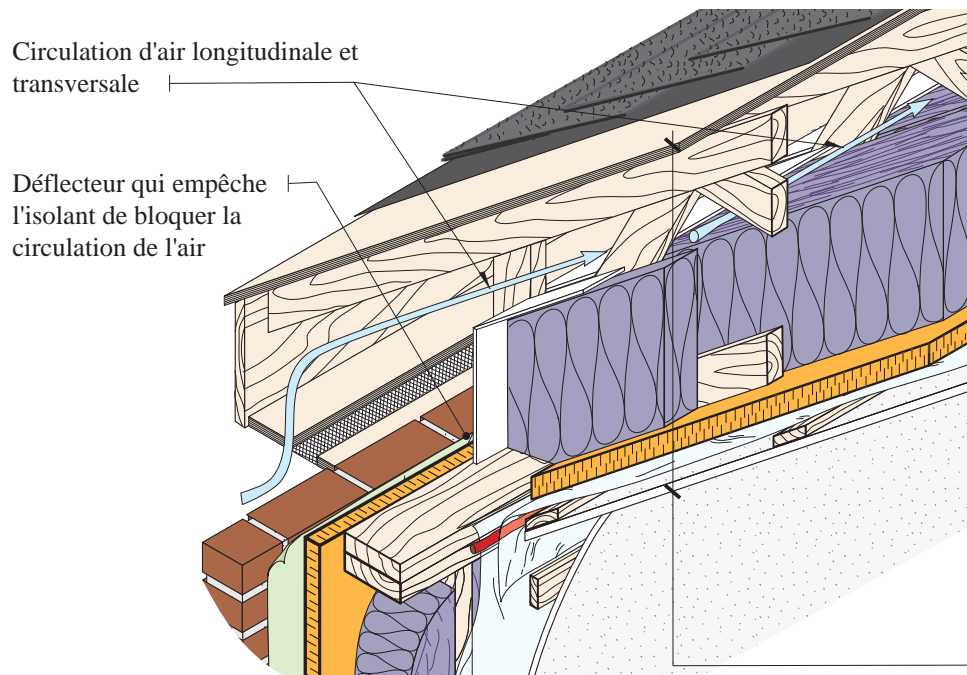
**CAT-03-1-B**

**R total = RSI 8,47 (R-48,1)**

#### Isolation d'un plafond de type cathédrale avec de l'isolant en natte et un isolant en panneau de polystyrène expansé par l'intérieur

Étanchéité à l'air avec le pare-vapeur/pare-air combiné du plafond

**CAT-03-1**



**Plafond**

- Bardeaux d'asphalte
- Membrane de protection de débord de toit
- Support de couverture
- Poutrelles en bois triangulées
- Isolant en natte de fibres minérales 279 mm (11 po), RSI 7,04 (R-40,0)
- Panneaux de polystyrène expansé type II 25 mm (1 po) RSI 0,76 (R-4,0)
- Pare-vapeur/pare-air combiné
- Fourrures 19 x 64 mm (1 x 3 po)
- Gypse 13 mm (1/2 po)

**Pour les poutrelles en bois triangulées ou en I:**

à 406 mm c/c (16 po c/c) : **Non conforme**

à 610 mm c/c (24 po c/c) : **R effectif = RSI 7,37 (R-41,9)**

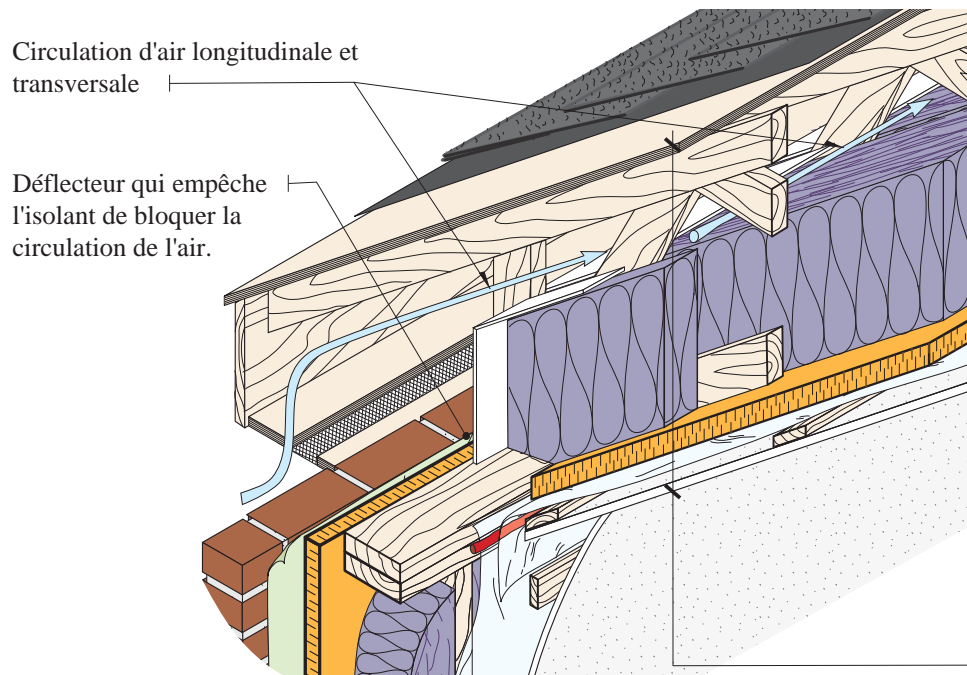
**CAT-04-1-B**

**R total = RSI 8,12 (R-46,1)**

**Isolation d'un plafond de type cathédrale avec de l'isolant en natte et un isolant en panneau de polystyrène expansé par l'intérieur**

Étanchéité à l'air avec le pare-vapeur/pare-air combiné du plafond

**CAT-04-1**



### Plafond

- Bardeaux d'asphalte
- Membrane de protection de débord de toit
- Support de couverture
- Poutrelles en bois triangulées
- Isolant en natte de fibres minérales 279 mm (11 po), RSI 7,04 (R-40,0)
- Panneaux de polystyrène extrudé de type II, III ou IV 51 mm (2 po) RSI 1,78 (R-10,1)
- Pare-vapeur/pare-air combiné
- Fourrures 19 x 64 mm (1 x 3 po)
- Gypse 13 mm (1/2 po)

### Pour les poutrelles en bois triangulées ou en I :

à 406 mm c/c (16 po c/c) : **R effectif = RSI 8,13 (R-46,1)**

**CAT-05-1-A**

à 610 mm c/c (24 po c/c) : **R effectif = RSI 8,44 (R-47,9)**

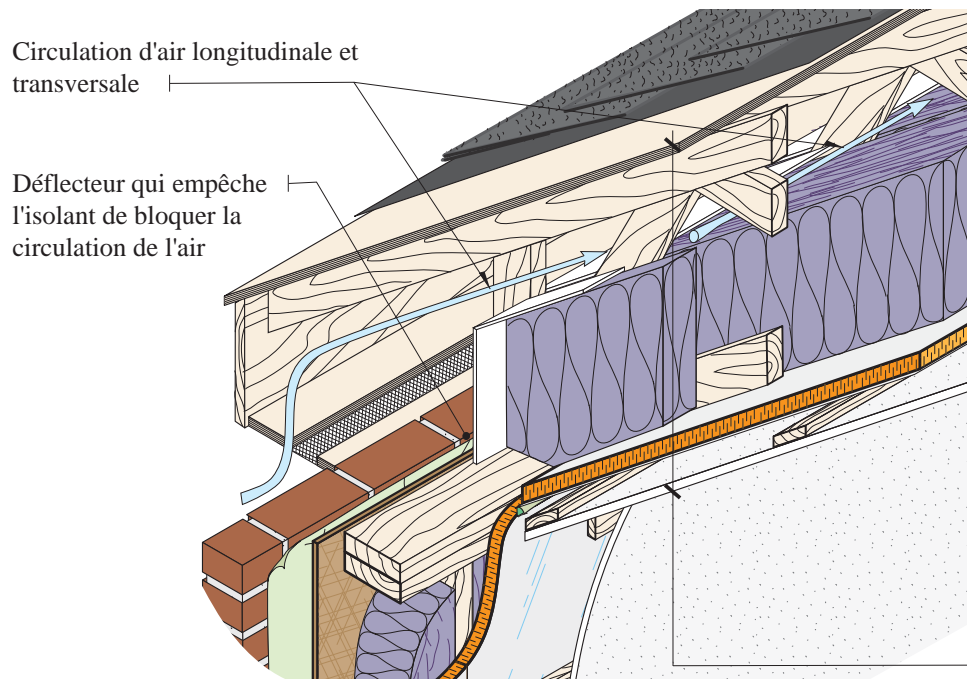
**CAT-05-1-B**

**R total = RSI 9,19 (R-52,2)**

### Isolation d'un plafond de type cathédrale avec de l'isolant en natte et un isolant en panneau de polystyrène extrudé par l'intérieur

Étanchéité à l'air avec le pare-vapeur/pare-air combiné du plafond

**CAT-05-1**



### Plafond

- Bardeaux d'asphalte
- Membrane de protection de débord de toit
- Support de couverture
- Poutrelles en bois triangulées
- Isolant en natte de fibres minérales 279 mm (11 po), RSI 7,04 (R-40,0)
- Panneaux de polyisocyanurate laminé d'une feuille d'aluminium pare-vapeur/pare-air combiné 19 mm (3/4 po) RSI 0,75 (R-4,3)
- Fourrures 19 x 64 mm (1 x 3 po)
- Gypse 13 mm (1/2 po)

### Pour les poutrelles en bois triangulées ou en I :

à 406 mm c/c (16 po c/c) : Non conforme

à 610 mm c/c (24 po c/c) : R effectif = RSI 7,42 (R-42,1)

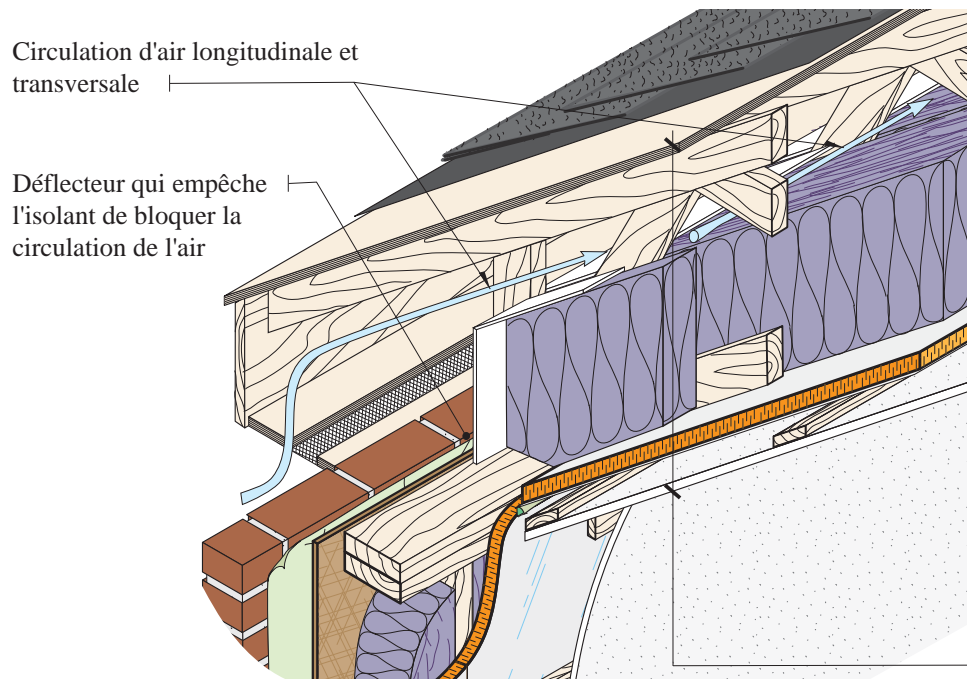
CAT-06-1-B

R total = RSI 8,16 (R-46,3)

### Isolation d'un plafond de type cathédrale avec de l'isolant en natte et panneau de polyisocyanurate laminé d'un pare-vapeur d'aluminium par l'intérieur

Étanchéité à l'air avec le pare-vapeur/pare-air combiné du plafond

CAT-06-1



### Plafond

- Bardeaux d'asphalte
- Membrane de protection de débord de toit
- Support de couverture
- Poutrelles en bois triangulées
- Isolant en natte de fibres minérales 267 mm (10,5 po), RSI 6,16 (R-35,0)
- Panneaux de polyisocyanurate laminé d'une feuille d'aluminium pare-vapeur/pare-air combiné 38 mm (1 1/2 po) RSI 1,5 (R-8,2)
- Fourrures 19 x 64 mm (1 x 3 po)
- Gypse 13 mm (1/2 po)

### Pour les poutrelles en bois triangulées ou en I :

à 406 mm c/c (16 po c/c) :

**Non conforme**

à 610 mm c/c (24 po c/c) :

**R effectif = RSI 7,40 (R-42,0)**

**CAT-07-1-B**

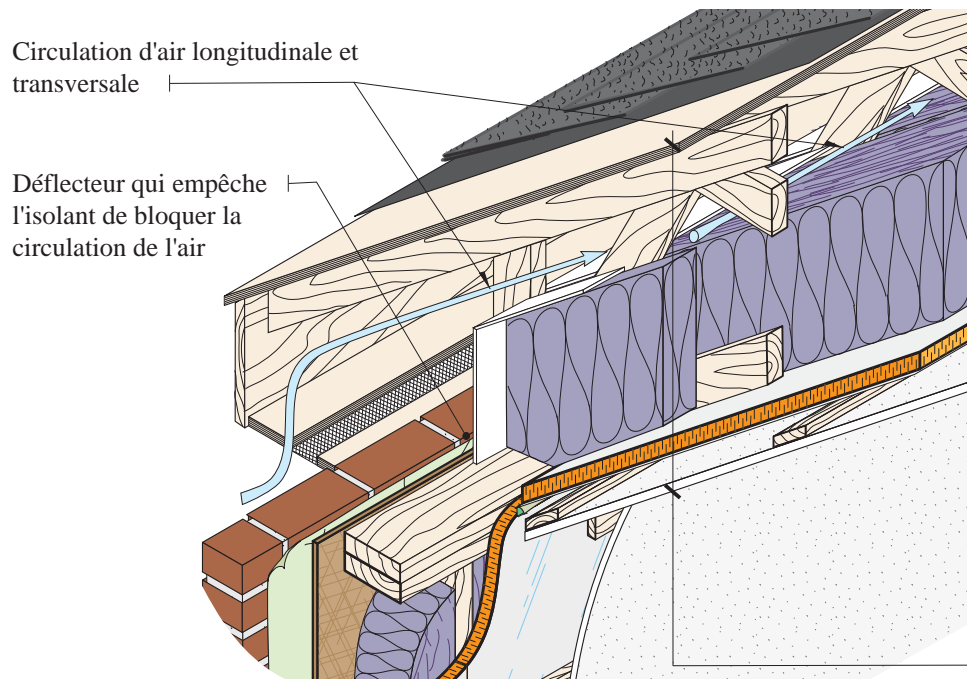
**R total = RSI 7,98 (R-45,3)**

### Isolation d'un plafond de type cathédrale avec de l'isolant en natte et panneau de polyisocyanurate laminé d'un pare-vapeur d'aluminium par l'intérieur

Étanchéité à l'air avec le pare-vapeur/pare-air combiné du plafond

**CAT-07-1**





**Plafond**

- Bardeaux d'asphalte
- Membrane de protection de débord de toit
- Support de couverture
- Poutrelles en bois triangulées
- Isolant en natte de fibres minérales 279 mm (11 po), RSI 7,04 (R-40,0)
- Panneaux de polyisocyanurate laminé d'une feuille d'aluminium pare-vapeur/pare-air combiné 25 mm (1 po) RSI 1,0 (R-5,7)
- Fourrures 19 x 64 mm (1 x 3 po)
- Gypse 13 mm (1/2 po)

**Pour les poutrelles en bois triangulées ou en I :**

à 406 mm c/c (16 po c/c) :      **R effectif = RSI 7,35 (R-41,7)**      **CAT-08-1-A**

à 610 mm c/c (24 po c/c) :      **R effectif = RSI 7,66 (R-43,5)**      **CAT-08-1-B**

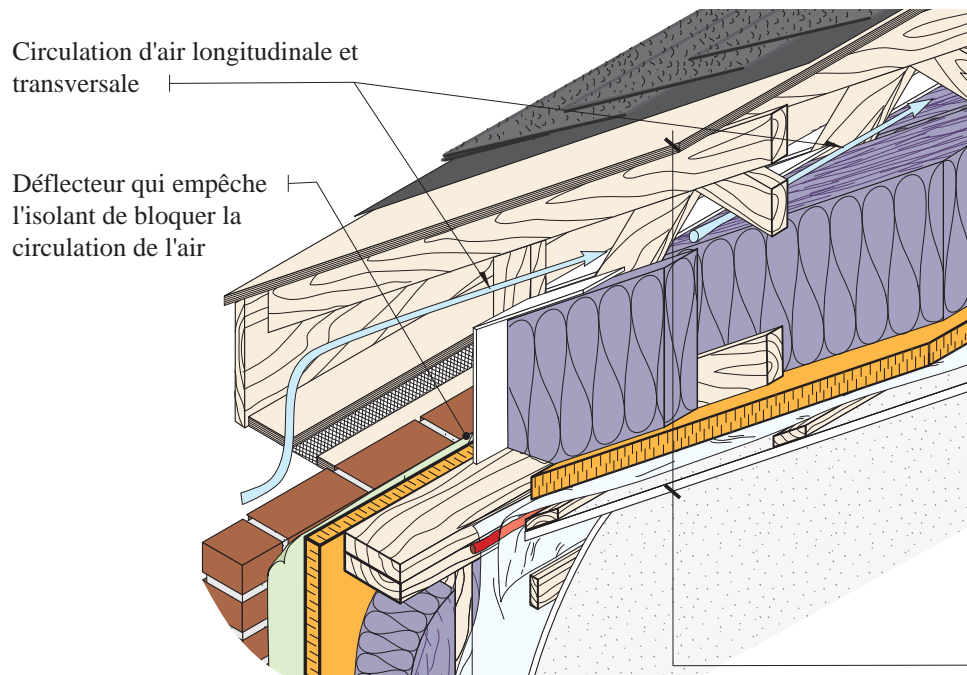
**R total = RSI 8,41 (R-47,7)**

**Isolation d'un plafond de type cathédrale avec de l'isolant en natte et panneau de polyisocyanurate laminé d'un pare-vapeur d'aluminium par l'intérieur**

Étanchéité à l'air avec le pare-vapeur/pare-air combiné du plafond

**CAT-08-1**





**Plafond**

- Bardeaux d'asphalte
- Membrane de protection de débord de toit
- Support de couverture
- Poutrelles en bois triangulées
- Isolant en natte de fibres minérales 267 mm (10,5 po), RSI 6,16 (R-35,0)
- Panneaux de polystyrène expansé type II 51 mm (2 po) RSI 1,42 (R-8,1)
- Pare-vapeur/pare-air combiné
- Fourrures 19 x 64 mm (1 x 3 po)
- Gypse 13 mm (1/2 po)

**Pour les poutrelles en bois triangulées ou en I :**

à 406 mm c/c (16 po c/c) : **Non conforme**

à 610 mm c/c (24 po c/c) : **R effectif = RSI 7,38 (R-41,9)**

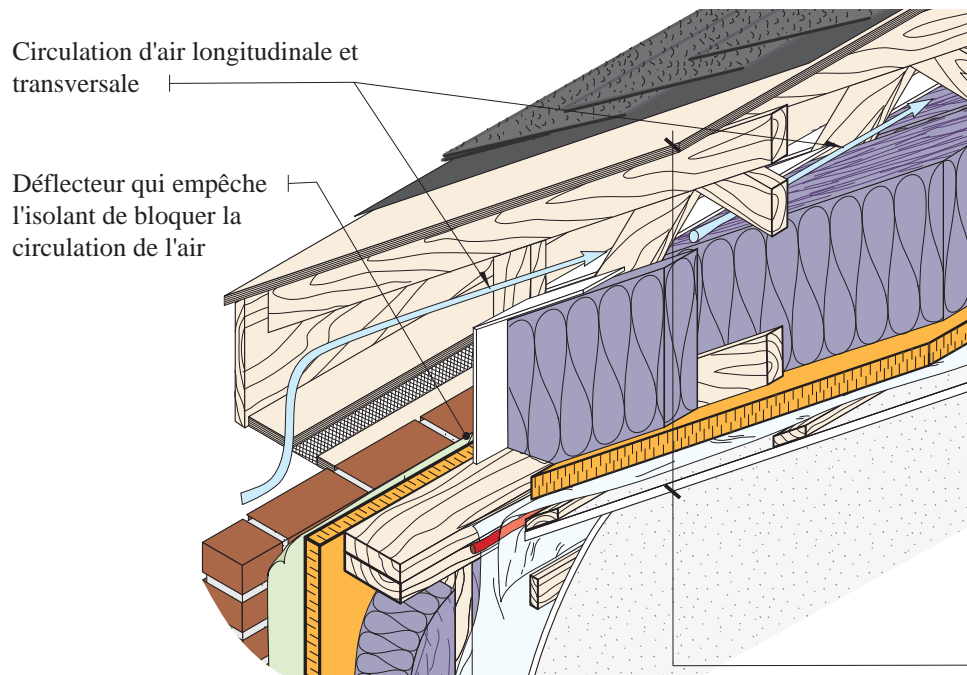
**CAT-02-1-B**

**R total = RSI 7,95 (R-45,1)**

**Isolation d'un plafond de type cathédrale avec de l'isolant en natte et un isolant en panneau de polystyrène expansé par l'intérieur**

Étanchéité à l'air avec le pare-vapeur/pare-air combiné du plafond

**CAT-02-1**



### Plafond

- Bardeaux d'asphalte
- Membrane de protection de débord de toit
- Support de couverture
- Poutrelles en bois triangulées
- Isolant en natte de fibres minérales 279 mm (11 po), RSI 7,04 (R-40,0)
- Panneaux de polystyrène expansé type II 38 mm (1,5 po) RSI 1,07 (R-6,1)
- Pare-vapeur/pare-air combiné
- Fourrures 19 x 64 mm (1 x 3 po)
- Gypse 13 mm (1/2 po)

### Pour les poutrelles en bois triangulées ou en I :

à 406 mm c/c (16 po c/c) : **R effectif = RSI 7,41 (R-42,1)**

**CAT-03-1-A**

à 610 mm c/c (24 po c/c) : **R effectif = RSI 7,73 (R-43,9)**

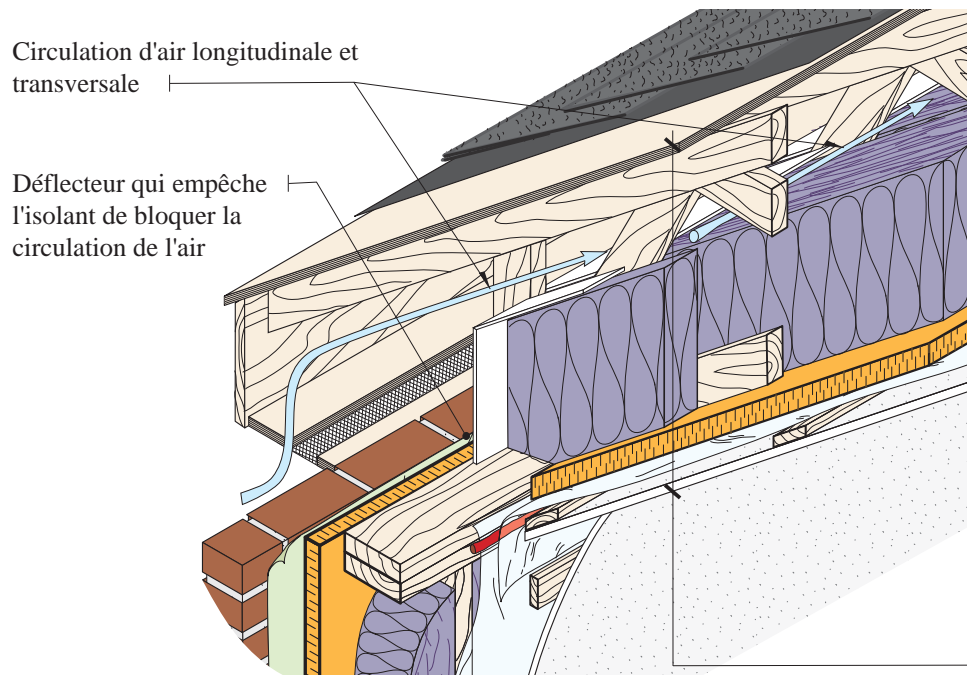
**CAT-03-1-B**

**R total = RSI 8,47 (R-48,1)**

### Isolation d'un plafond de type cathédrale avec de l'isolant en natte et un isolant en panneau de polystyrène expansé par l'intérieur

Étanchéité à l'air avec le pare-vapeur/pare-air combiné du plafond

**CAT-03-1**



**Plafond**

- Bardeaux d'asphalte
- Membrane de protection de débord de toit
- Support de couverture
- Poutrelles en bois triangulées
- Isolant en natte de fibres minérales 279 mm (11 po), RSI 7,04 (R-40,0)
- Panneaux de polystyrène expansé type II 25 mm (1 po) RSI 0,76 (R-4,0)
- Pare-vapeur/pare-air combiné
- Fourrures 19 x 64 mm (1 x 3 po)
- Gypse 13 mm (1/2 po)

**Pour les poutrelles en bois triangulées ou en I:**

à 406 mm c/c (16 po c/c) : **Non conforme**

à 610 mm c/c (24 po c/c) : **R effectif = RSI 7,37 (R-41,9)**

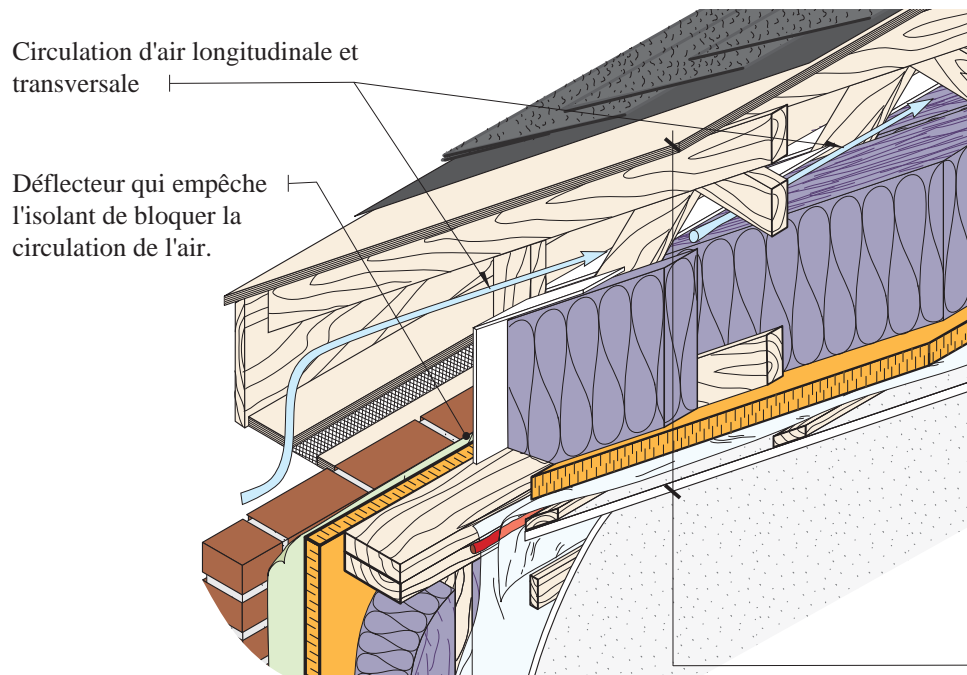
**CAT-04-1-B**

**R total = RSI 8,12 (R-46,1)**

**Isolation d'un plafond de type cathédrale avec de l'isolant en natte et un isolant en panneau de polystyrène expansé par l'intérieur**

Étanchéité à l'air avec le pare-vapeur/pare-air combiné du plafond

**CAT-04-1**



**Plafond**

- Bardeaux d'asphalte
- Membrane de protection de débord de toit
- Support de couverture
- Poutrelles en bois triangulées
- Isolant en natte de fibres minérales 279 mm (11 po), RSI 7,04 (R-40,0)
- Panneaux de polystyrène extrudé de type II, III ou IV 51 mm (2 po) RSI 1,78 (R-10,1)
- Pare-vapeur/pare-air combiné
- Fourrures 19 x 64 mm (1 x 3 po)
- Gypse 13 mm (1/2 po)

**Pour les poutrelles en bois triangulées ou en I :**

à 406 mm c/c (16 po c/c) : **R effectif = RSI 8,13 (R-46,1)**

**CAT-05-1-A**

à 610 mm c/c (24 po c/c) : **R effectif = RSI 8,44 (R-47,9)**

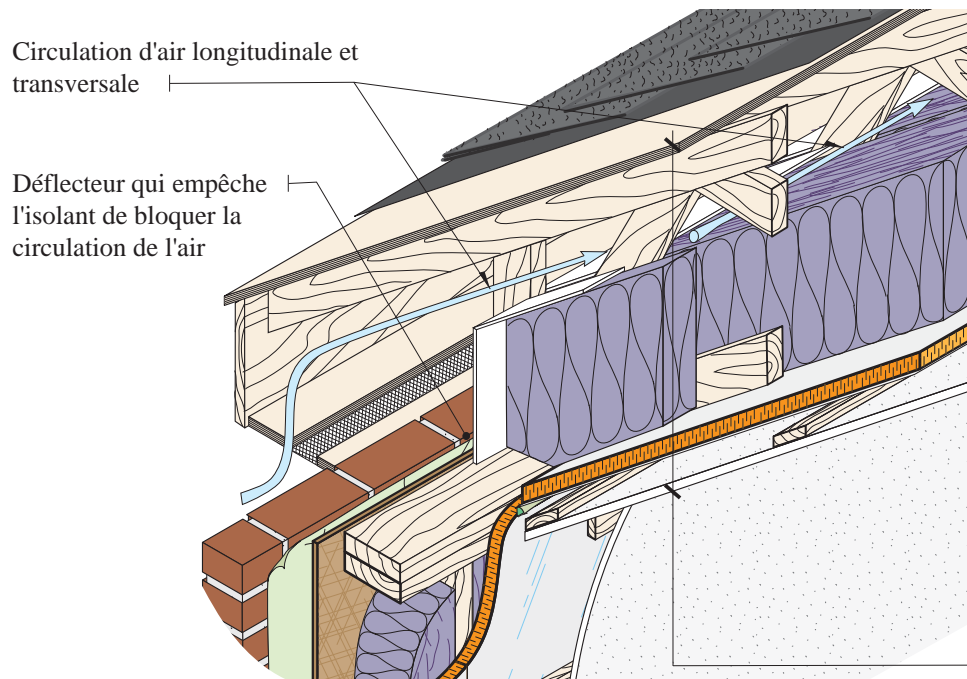
**CAT-05-1-B**

**R total = RSI 9,19 (R-52,2)**

**Isolation d'un plafond de type cathédrale avec de l'isolant en natte et un isolant en panneau de polystyrène extrudé par l'intérieur**

Étanchéité à l'air avec le pare-vapeur/pare-air combiné du plafond

**CAT-05-1**



### Plafond

- Bardeaux d'asphalte
- Membrane de protection de débord de toit
- Support de couverture
- Poutrelles en bois triangulées
- Isolant en natte de fibres minérales 279 mm (11 po), RSI 7,04 (R-40,0)
- Panneaux de polyisocyanurate laminé d'une feuille d'aluminium pare-vapeur/pare-air combiné 19 mm (3/4 po) RSI 0,75 (R-4,3)
- Fourrures 19 x 64 mm (1 x 3 po)
- Gypse 13 mm (1/2 po)

### Pour les poutrelles en bois triangulées ou en I :

à 406 mm c/c (16 po c/c) : Non conforme

à 610 mm c/c (24 po c/c) : R effectif = RSI 7,42 (R-42,1)

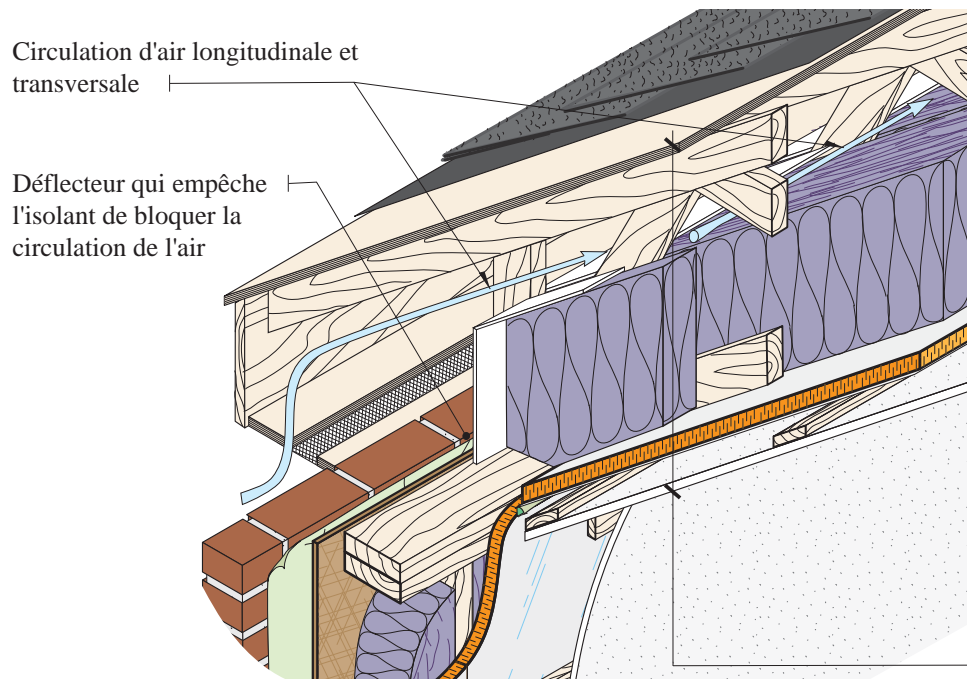
**CAT-06-1-B**

R total = RSI 8,16 (R-46,3)

### Isolation d'un plafond de type cathédrale avec de l'isolant en natte et panneau de polyisocyanurate laminé d'un pare-vapeur d'aluminium par l'intérieur

Étanchéité à l'air avec le pare-vapeur/pare-air combiné du plafond

**CAT-06-1**



### Plafond

- Bardeaux d'asphalte
- Membrane de protection de débord de toit
- Support de couverture
- Poutrelles en bois triangulées
- Isolant en natte de fibres minérales 267 mm (10,5 po), RSI 6,16 (R-35,0)
- Panneaux de polyisocyanurate laminé d'une feuille d'aluminium pare-vapeur/pare-air combiné 38 mm (1 1/2 po) RSI 1,5 (R-8,2)
- Fourrures 19 x 64 mm (1 x 3 po)
- Gypse 13 mm (1/2 po)

### Pour les poutrelles en bois triangulées ou en I :

à 406 mm c/c (16 po c/c) :

Non conforme

à 610 mm c/c (24 po c/c) :

R effectif = RSI 7,40 (R-42,0)

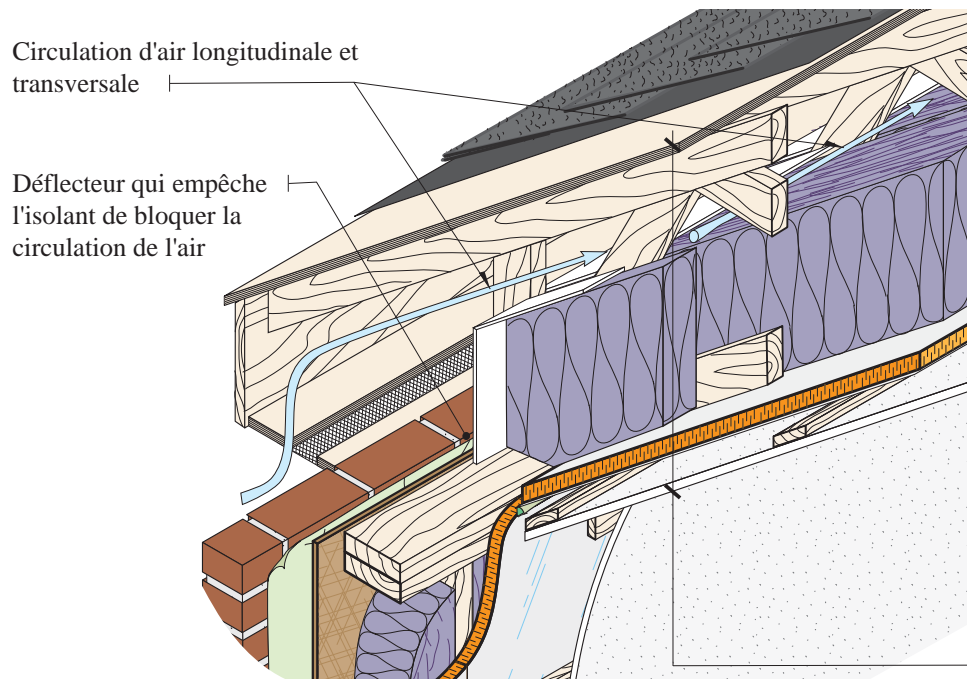
CAT-07-1-B

R total = RSI 7,98 (R-45,3)

### Isolation d'un plafond de type cathédrale avec de l'isolant en natte et panneau de polyisocyanurate laminé d'un pare-vapeur d'aluminium par l'intérieur

Étanchéité à l'air avec le pare-vapeur/pare-air combiné du plafond

CAT-07-1



**Plafond**

- Bardeaux d'asphalte
- Membrane de protection de débord de toit
- Support de couverture
- Poutrelles en bois triangulées
- Isolant en natte de fibres minérales 279 mm (11 po), RSI 7,04 (R-40,0)
- Panneaux de polyisocyanurate laminé d'une feuille d'aluminium pare-vapeur/pare-air combiné 25 mm (1 po) RSI 1,0 (R-5,7)
- Fourrures 19 x 64 mm (1 x 3 po)
- Gypse 13 mm (1/2 po)

**Pour les poutrelles en bois triangulées ou en I :**

à 406 mm c/c (16 po c/c) : R effectif = RSI 7,35 (R-41,7) CAT-08-1-A

à 610 mm c/c (24 po c/c) : R effectif = RSI 7,66 (R-43,5) CAT-08-1-B

R total = RSI 8,41 (R-47,7)

**Isolation d'un plafond de type cathédrale avec de l'isolant en natte et panneau de polyisocyanurate laminé d'un pare-vapeur d'aluminium par l'intérieur**

Étanchéité à l'air avec le pare-vapeur/pare-air combiné du plafond

**CAT-08-1**